

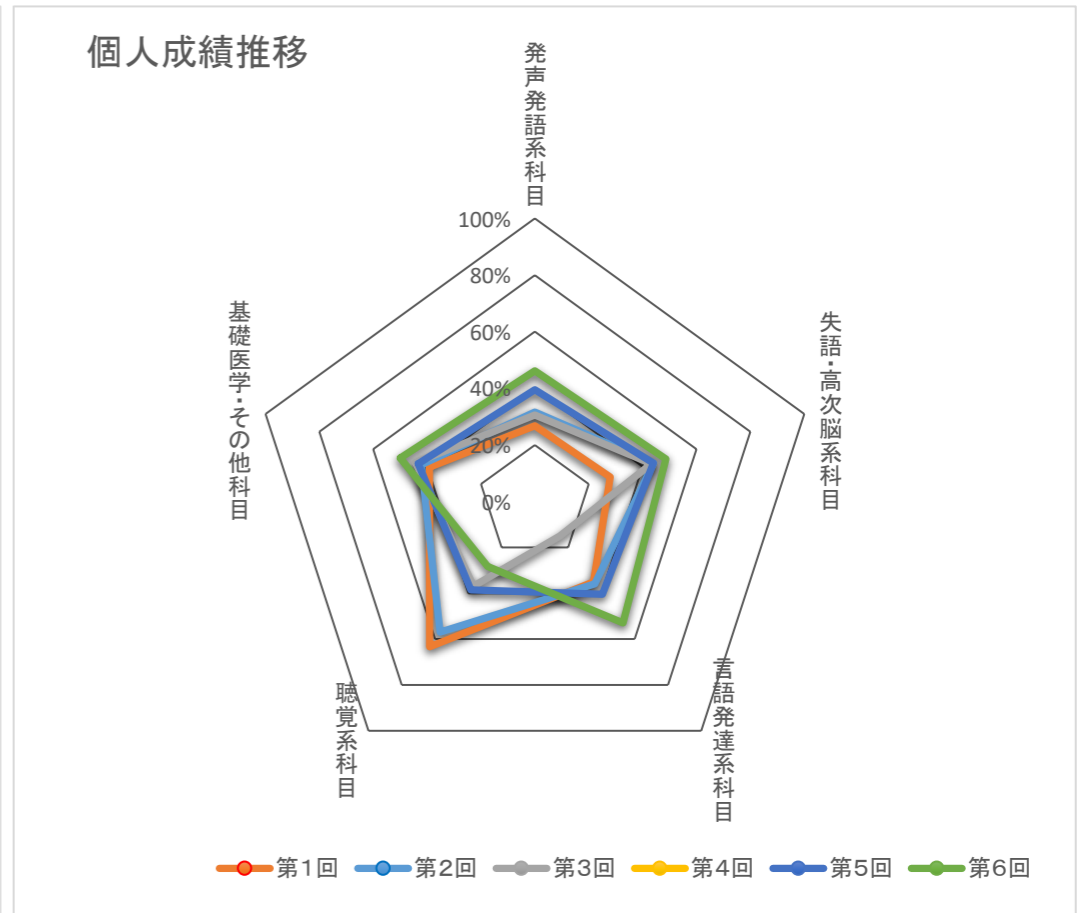
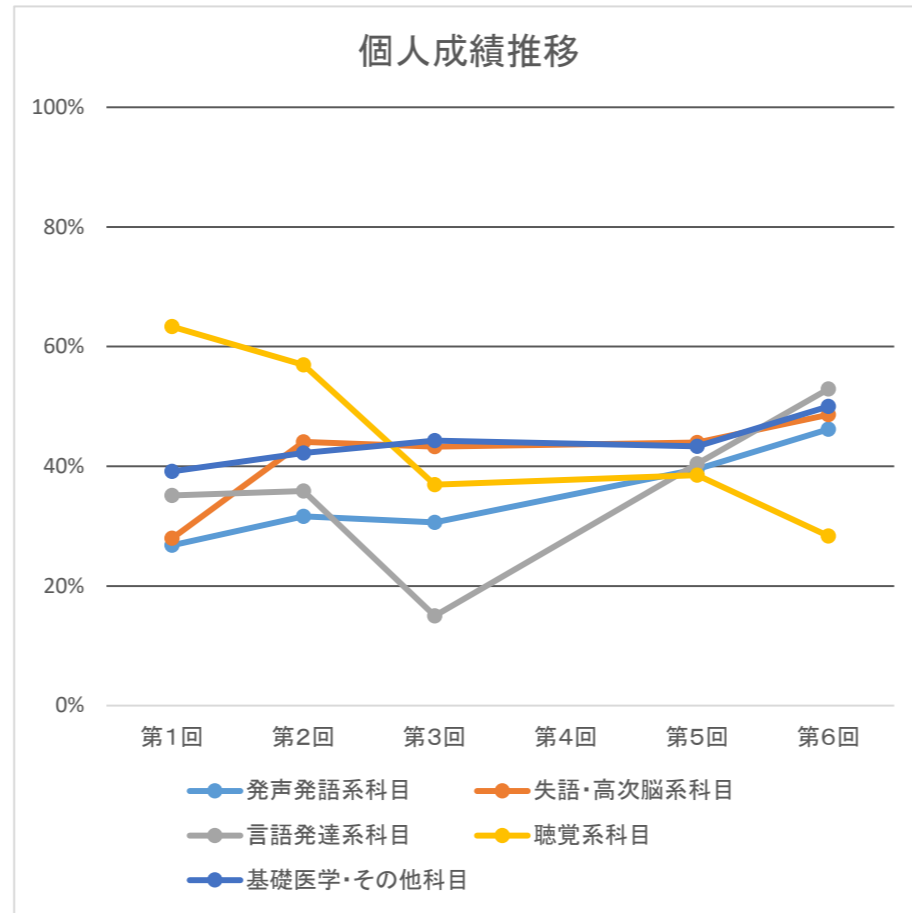
模擬試験 成績

氏 名

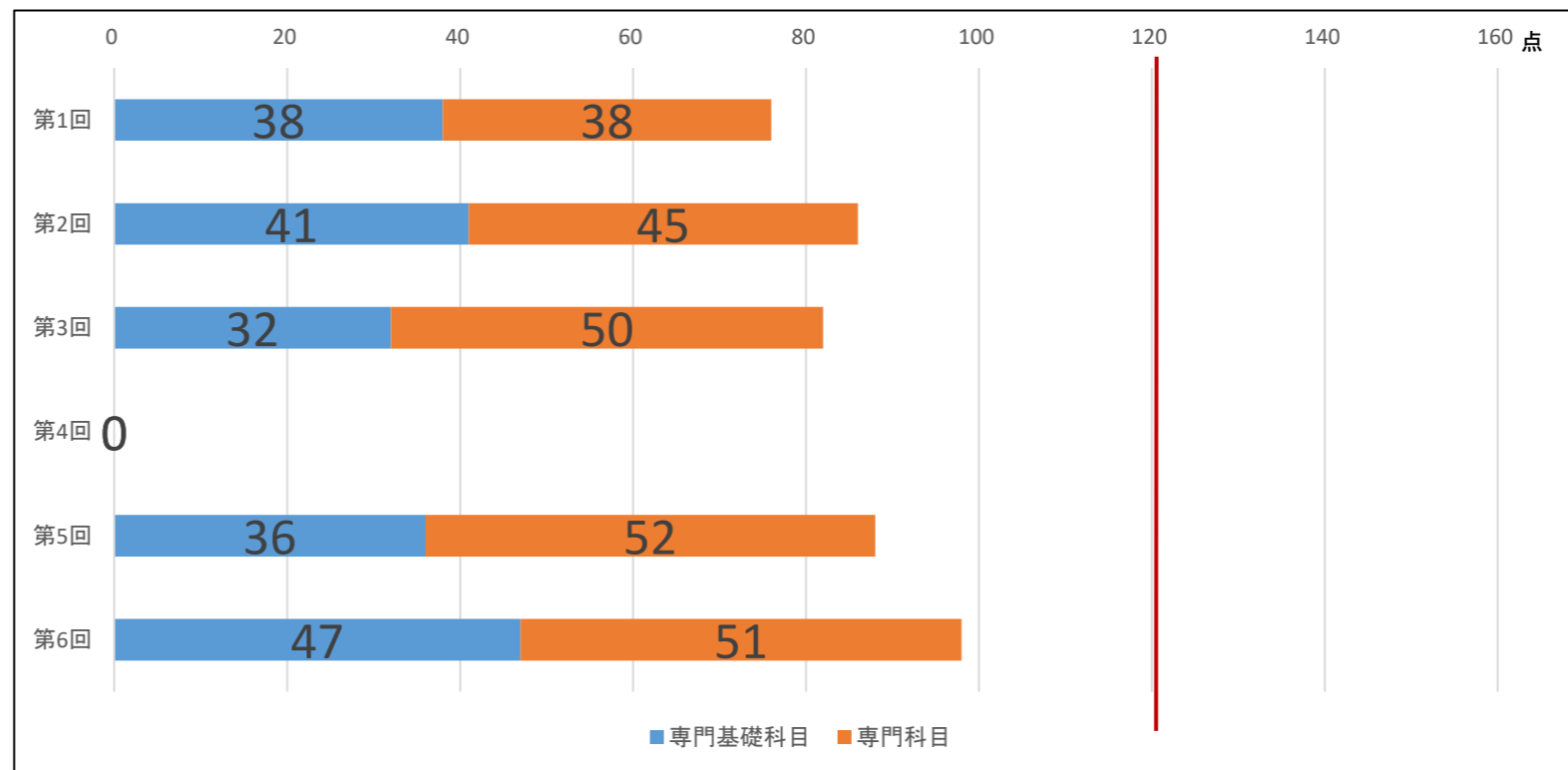
科目名	分類	第1回	第2回	第3回	第4回	第5回	第6回
医学総論	E	100%	0%	50%		50%	100%
解剖学	E	67%	33%	0%		50%	0%
生理学	E	50%	33%	33%		75%	50%
病理学	E	0%	0%	67%		50%	50%
内科学	E	25%	50%	75%		50%	75%
小児科学	C	25%	25%	0%		25%	33%
精神医学	E	33%	67%	0%		0%	33%
リハ医学	E	0%	67%	67%		50%	33%
耳鼻咽喉科学	A,D	25%	50%	0%		50%	25%
臨床神経学	A,B	50%	25%	75%		50%	25%
形成外科学	A	50%	50%	0%		0%	67%
臨床歯科学・口腔外科学	A	0%	0%	0%		75%	25%
科目名	分類	第1回	第2回	第3回	第4回	第5回	第6回
呼吸発声発語系の構造機能病態	A	25%	25%	25%		50%	75%
聴覚系の構造機能病態	D	75%	0%	50%		50%	50%
神経系の構造機能病態	B	25%	75%	25%		50%	50%
学習・認知心理学	B	33%	29%	67%		0%	67%
心理測定法	E	40%	25%	50%		0%	25%
臨床心理学	E	50%	60%	40%		20%	67%
生涯発達心理学	C	57%	17%	0%		0%	67%
音声学	A	67%	17%	50%		33%	33%
音響学	D	75%	100%	60%		0%	25%
聴覚心理学	D	50%	67%	0%		33%	0%
言語学	B	0%	50%	33%		67%	40%
言語発達学	C	33%	67%	0%		67%	67%
社会保障制度・リハ概論・関係法規	E	29%	71%	0%		33%	67%
科目名	分類	第1回	第2回	第3回	第4回	第5回	第6回
言語聴覚障害学総論	E	43%	33%	83%		75%	50%
失語症	B	31%	57%	43%		42%	50%
高次脳機能障害	B	29%	29%	17%		56%	60%
言語発達障害	C	25%	35%	60%		70%	45%
音声障害	A	29%	43%	71%		29%	71%
機能的・器質性構音障害	A	25%	50%	38%		25%	57%
運動障害性構音障害	A	50%	40%	40%		50%	67%
嚥下障害	A	14%	33%	57%		67%	50%
吃音	E	33%	67%	67%		67%	50%
聴覚障害/視覚聴覚二重障害	D	55%	50%	32%		48%	45%
補聴器・人工内耳	D	100%	75%	80%		50%	25%

	専門基礎科目	専門科目	合計得点
第1回	38	38	76
第2回	41	45	86
第3回	32	50	82
第4回			
第5回	36	52	88
第6回	47	51	98

分類	科目名	第1回	第2回	第3回	第4回	第5回	第6回
A	発声発語系科目	27%	32%	31%		40%	46%
B	失語・高次脳系科目	28%	44%	43%		44%	49%
C	言語発達系科目	35%	36%	15%		40%	53%
D	聴覚系科目	63%	57%	37%		38%	28%
E	基礎医学・その他科目	39%	42%	44%		43%	50%



模試成績推移



第6回 模擬試験 個人成績表

氏名

	専門基礎科目	専門科目	合計得点
得点	47	51	98

分類	科目名	正解率
A	発声発語系科目	50%
B	失語・高次脳系科目	56%
C	言語発達系科目	53%
D	聴覚系科目	28%
E	基礎医学・その他科目	50%

分類	科目名	正解率
C	生涯発達心理学	67%
A	音声学	33%
D	音響学	25%
D	聴覚心理学	0%
B	言語学	40%
C	言語発達学	67%
E	社会保障制度・リハ概論・関係法規	67%
E	言語聴覚障害学総論	50%
B	失語症	50%
B	高次脳機能障害	60%
C	言語発達障害	45%
A	音声障害	71%
A	機能性・器質性構音障害	57%
A	運動障害性構音障害	67%
A	嚥下障害	50%
E	吃音	50%
D	聴覚障害/視覚聴覚二重障害	45%
D	補聴器・人工内耳	25%

分類	科目名	正解率
E	医学総論	100%
E	解剖学	0%
E	生理学	50%
E	病理学	50%
E	内科学	75%
C	小児科学	33%
E	精神医学	33%
E	リハ医学	33%
A,D	耳鼻咽喉科学	25%
A,B	臨床神経学	25%
A	形成外科学	67%
A	臨床歯科学・口腔外科学	25%
A	呼吸発声発語系の構造機能病態	75%
D	聴覚系の構造機能病態	50%
B	神経系の構造機能病態	50%
B	学習・認知心理学	67%
E	心理測定法	25%
E	臨床心理学	67%

